

Vote
CONAD
CHAPA 4

GEAP

Vote
CONFIS
CHAPA 2

**Eleição de Conselheiros Representantes dos
Assistidos no CONAD e CONFIS**

VAMOS À LUTA POR UMA

GEAP

FORTE E SOLIDÁRIA

Utilizando como pretexto a decisão do Supremo Tribunal Federal para separação(cisão) dos produtos administrados pela GEAP; Saúde e Previdência, o governo deu golpe nos assistidos, decretando a intervenção política na Fundação que afastou os conselheiros eleitos democraticamente pelos trabalhadores. O Governo autoritariamente assumiu o controle da GEAP, aumentou o valor das contribuições dos associados sem qualquer análise sócio econômica, consolidando assim a cobrança das contribuições por faixa etária e faixa salarial, através da Portaria do MPOG.

Para consolidar a ação interventora, publicou Decreto ampliando para todos os setores do funcionalismo público federal o direito a ingressarem nos planos administrados pela GEAP, porém uma decisão do Supremo Tribunal Federal, impediu a extensão para Estados e Municípios, como é o desejo dos atuais e ilegítimos gestores, que somente estão na gestão, por um ato ditatorial do governo. Fato ocorrido somente no período da Ditadura Militar.

Até agora, há quase um ano a frente da administração da Fundação, os indicados pelo governo no antigo CONDEL, não prestaram contas, nem puniram os responsáveis pela quase falência do plano de saúde da GEAP, deixando de apurar dívida acumulada em quase 500 milhões de reais. Na calada da noite os indicados pelo governo para composição

do Conselho, criaram novas regras para as eleições e convocaram novo processo eleitoral da GEAP para escolha dos representantes dos assistidos no CONAD e CONFIS, em total desrespeito ao voto da categoria.

Sem qualquer preocupação com o dinheiro dos assistidos gastaram milhares de reais enviando correspondência para todos os titulares dos planos contendo senha para votação eletrônica. Não conhecem e acreditamos que não dão a mínima importância para os milhares de participantes que há décadas contribuíram e contribuem, para construir este grande Patrimônio GEAP – Auto gestão em Saúde.

Decidiram realizar eleição pela Internet, sem que haja nenhum tipo de controle e ou participação de representação dos assistidos durante a instalação do processo e fiscalização das votações.

Considerando que nesta nova realidade, enquanto não houver mudança por decisão judicial, a escolha dos representantes dos assistidos deverá ser pelo voto do conjunto de várias categorias dos Servidores Públicos Federais.

A composição das chapas conta com apoio da FENASPS e é composta por diversos servidores de vários órgãos do poder Executivo, Universidades, representante dos empregados da GEAP e servidores da base da Seguridade Social.

É muito importante que todos os Servidores Assistidos da GEAP votem.

Participem do Processo Democrático e elejam seus representantes

Os candidatos indicados pela FENASPS para compor o Conselho anterior da GEAP (CONDEL), enquanto lá estiveram lutaram bravamente na defesa dos direitos dos Assistidos, encaminhando e defendendo as Propostas discutidas e deliberadas nos Fóruns dos Trabalhadores.

NA LUTA OS REPRESENTANTES DA FENASPS CONSEGUIRAM

- ▶ Manutenção dos pais dos Assistidos no plano GEAP Saúde;
- ▶ Aprovação da Lei nº 11.302, que manteve todos os Patrocinadores no Plano;
- ▶ Liminar favorável no Mandado de Segurança que derrubou a determinação do Tribunal de Contas da União, que manteria na GEAP apenas as Instituidoras originais, excluindo os demais Patrocinadores;
- ▶ Credenciamento da FENASPS, por meio de Recurso Administrativo, para participar do atual Processo Eleitoral de escolha dos Conselhos da GEAP, entre outras.

COMPROMISSO de LUTA das Chapas:

- ▶ Aumento dos valores per capita, pagos pelos Patrocinadores, para não onerar ainda mais o bolso dos Assistidos;
- ▶ Voltar a forma do caráter solidário das contribuições, que foi essencial para que a GEAP pudesse trazer os idosos com mais de 60 anos que o mercado privado discrimina;
- ▶ Voltar a cobrança das contribuições pela forma percentual,

onde o valor será definido de acordo com os salários dos servidores considerando piso e teto. Acabar com a odiosa forma de cobrança de mensalidade que considera a idade e faixa salarial, imposta pelo governo, que tem expulsado milhares de assistidos da GEAP;

- ▶ Queremos e vamos mudar a perversa forma atual de contribuição, onde os Servidores Públicos Federais (Titulares) do Plano, pagam 70% do valor das contribuições e o governo contribui apenas com 30%;

- ▶ Lutar para impedir os reajustes aprovados pelo CONDEL antes da intervenção política do Governo Federal, que representa aumento abusivo para os servidores, de acordo com a faixa etária e salário, pondo fim à solidariedade que permitiu a existência da GEAP como Plano de autogestão em saúde;

- ▶ Não vamos aceitar nenhuma mudança proposta pela atual Direção da GEAP, indicada pelo Governo, onde, após a intervenção deste, aumentou a contribuição abusivamente, não respeitando o caráter solidário que sempre norteou a GEAP;

- ▶ Vamos exigir que a GEAP e o Governo Federal, através do Ministério do Planejamento, desenvolva Campanha Nacional para trazer de volta ao Plano todos os servidores que não aderiram ao Plano GEAP autogestão em saúde, bem como trazer todos os novos trabalhadores que ingressaram no Serviço Público nos últimos concursos, permitindo assim, a

sobrevivência da GEAP e a oxigenação da Carteira;

- ▶ Dar ampla publicidade às ações dos Conselheiros, para que os Trabalhadores saibam quem são aqueles que votam contra seus direitos e possam acompanhar e fiscalizar as ações de seus Representantes;

- ▶ Lutaremos e intensificaremos a mobilização de todos os trabalhadores para derrubar esse novo custeio, o qual representa aumento abusivo em prejuízo para os servidores de maior idade, acabando de vez com a solidariedade sempre defendida pelas Entidades Nacionais dos Servidores Públicos Federais;

- ▶ É injusto que os titulares do Plano continuem pagando a conta que é de responsabilidade do Governo Federal;

- ▶ Manutenção das contribuições dos Assistidos num mesmo valor, mesmo quando a Portaria nº 01, do Ministério do Planejamento, já AUTORIZAVA A COBRANÇA, de acordo com a idade e salário;

Bandeiras a serem defendidas pelos nossos candidatos na GEAP PREVIDÊNCIA

- ▶ Resgate do Pecúlio em vida, a partir dos 75 anos de idade, sem deságio, para todos os peculistas que contribuíram durante sua vida, sem a contra partida do Patrocinador;

- ▶ Retorno da Carteira de Empréstimos, já aprovada no antigo CONDEL.

GEAP FORTE E SOLIDÁRIA

Servidor faça valer seu direito de cidadania!
Chapa 4 para o CONAD e Chapa 2 para o CONFIS
– Vamos fortalecer a GEAP e assumir o controle social que o governo retirou sem nossa permissão.

As eleições acontecerão nos dias 17, 18 e 19 de março de 2014, de 08 às 18 horas, por meio de URNAS ELETRÔNICAS.

As orientações sobre o cadastramento de senha para votação chegaram em sua

residência, através de CORRESPONDÊNCIA enviada pela GEAP.

COMO VOTAR

Dirija-se ao local de trabalho mais próximo nos dias das eleições, levando sua Carteira da GEAP e sua SENHA ELETRÔNICA.

- Compareça às urnas, pois o futuro da GEAP depende do SEU VOTO!

- Vote nos Candidatos apoiados pelas Entidades

Representativas dos SERVIDORES PÚBLICOS FEDERAIS.

- Vote Chapa: "POR UMA GEAP FORTE E SOLIDÁRIA".

Nos dias 17,18 e 19 de março, de 08:00 horas do dia 17/03 às 18:00 horas do dia 19/03 serão realizadas as

eleições diretas para eleger os Representantes dos Servidores Públicos Federais ao Conselho Nacional de Administração da GEAP - CONAD.

**VOTE Chapa 4
CONAD**

**VOTE Chapa 2
CONFIS**



Fique de Olho

Fique de Olho

Vote em Candidatos comprometidos com você e sua família. Os Candidatos indicados pela FENASPS, juntamente com as Entidades dos Servidores Públicos Federais e empregados da GEAP, são pessoas que sempre estiveram na luta, em defesa do fortalecimento e da melhoria na qualidade do atendimento prestado pela GEAP.

NÃO VOTE em representantes de Entidades governistas, que são responsáveis pela atual situação da GEAP, para venderem Plano de Saúde

Privados como UNIMED, AMIL e outras que, em certas localidades, chegam a proibir os profissionais de prestarem serviços aos assistidos da GEAP, enfraquecendo nossa Fundação.

VOCÊ CONFIARIA NUMA CHAPA COM PESSOAS QUE PROMETEM DEFENDER SEUS DIREITOS NA GEAP, MAS POR BAIXO DO PANO VENDE PLANO PRIVADO DE SAÚDE?? REFLITA BEM NA HORA DE VOTAR.

A atual direção da GEAP está loteada por indicações políticas, principalmente após a intervenção política do governo DILMA, onde no atual processo eleitoral há Entidade governista concorrendo as eleições numa das chapas. Se votarem nesta turma é como colocar a raposa para tomar conta do galinheiro.

A intervenção política do Governo na GEAP, apontou que sumiram mais de R\$ 600.000.000,00 (seiscentos milhões).



É condição *sine qua non* para os Candidatos da Chapa "POR UMA GEAP FORTE E SOLIDÁRIA", a busca e resgate desse investimento e retorno aos seus Beneficiários, conforme deliberado no Conselho anterior.

AS ENTIDADES REPRESENTATIVAS DOS SERVIDORES PÚBLICOS FEDERAIS e

sindicatos filiados lutam sem tréguas em defesa da GEAP. Desenvolvem ampla Campanha entre os novos servidores do INSS, FUNASA, Ministérios da Saúde e do Trabalho, agora ampliando para o conjunto dos Servidores Públicos Federais para que eles façam adesão ao planos da GEAP.

Está comprovado que somente um plano de autogestão com contribuições percentuais e regime de solidariedade poderá atender mais de um milhão de pessoas que estão vinculadas ao Plano, permitindo assim a convivência harmônica entre aqueles que recebem diferentes salários e tem idade mais avançada.

Vote nos candidatos apoiados pela FENASPS VOTE CHAPA 4 e 2

PARA O CONSELHO DE ADMINISTRAÇÃO (CONAD) DA GEAP VOTE EM CANDIDATOS INDICADOS PELOS TRABALHADORES

TITULAR



MÁRCIO FREITAS DE PAIVA (RN)
(FENASPS)

TITULAR



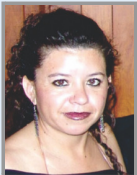
ROGÉRIO FAGUNDES MARZOLA (DF)
(FASUBRA)

TITULAR



MARIA APARECIDA GUIMARÃES (MG)
CONDSEF

SUPLENTE



ROSIMERI VERA CRUZ PEREIRA (RS)
(FENASPS)

SUPLENTE



VERA ELEN NASCIMENTO FREITAS (SP)
CONDSEF

SUPLENTE



GILSON ALVES (RJ)
TRANSPORTE

PARA O CONSELHO FISCAL (CONFIS) DA GEAP VOTE EM CANDIDATOS INDICADOS PELOS TRABALHADORES

TITULAR



DJALTER RODRIGUES FELISMINO (RN)
(FENASPS)

SUPLENTE



HERVÉCIO CRUZ (MG)
(GEAP)

TITULAR



JORGE RICARDO MOREIRA (RS)
(FENASPS)

SUPLENTE



JOSÉ ROBERTO DA NÓBREGA DIAS
(TRANSPORTES)

A GEAP É NOSSA. VAMOS LUTAR POR ELA!